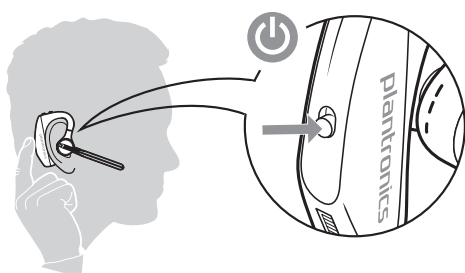


Voice2Med

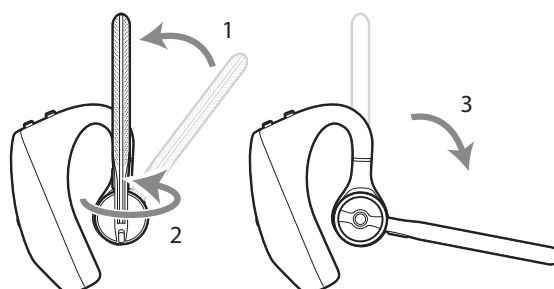
Рекомендации по использованию гарнитуры.

Качество работы Voice2Med зависит от многих факторов, в том числе от микрофонов, с помощью которых компьютер слышит пользователя. Следование представленным рекомендациям упростит работу с системой и улучшит результат распознавания.

- 1** Наденьте гарнитуру на ухо.



- 2** Расположите микрофон на уровне рта.

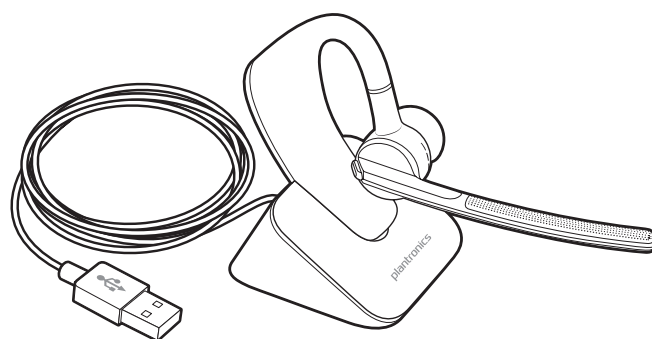


- 3** Отрегулируйте чувствительность микрофона (в настройках программы Voice2Med).

- 4** Для временного прекращения распознавания используйте кнопку на гарнитуре (отключение микрофона – режим mute) или голосовую команду (по умолчанию фразы: «начать распознавание» и «закончить распознавание»).



- 5** Помните о необходимости подзарядки беспроводной гарнитуры.



Санкт-Петербург

194044, ул. Гельсингфорсская, 3-11, лит. Д
Тел.: +7 812 325 8848
Факс: +7 812 327 9297
stc-spb@speechpro.com

Москва

109147, ул. Марксистская, 3, стр. 2
Тел.: +7 495 669 7440
Факс: +7 495 669 7444
stc-msk@speechpro.com